

Tipo do documento : Manual de instrução
Título do documento : Acessando o sistema FMSI x-Tux
Data e hora criação : 07/11/2006 09:00
Elaborador por : Firmino Moreira Gusmão
Última revisão : Sem revisão
Revisado por : Sem revisão

Introdução

Este manual se destina aos usuários que utilizarão o sistema FMSI x-Tux for Linux em uma estação Windows.

Pré-Requisitos

- Sistema Putty devidamente configurado na sua estação de trabalho;
- Usuário e senha validos no servidor linux o qual o sistema está instalado;
- Usuário e senha validos no sistema FMSI x-Tux.

Observação

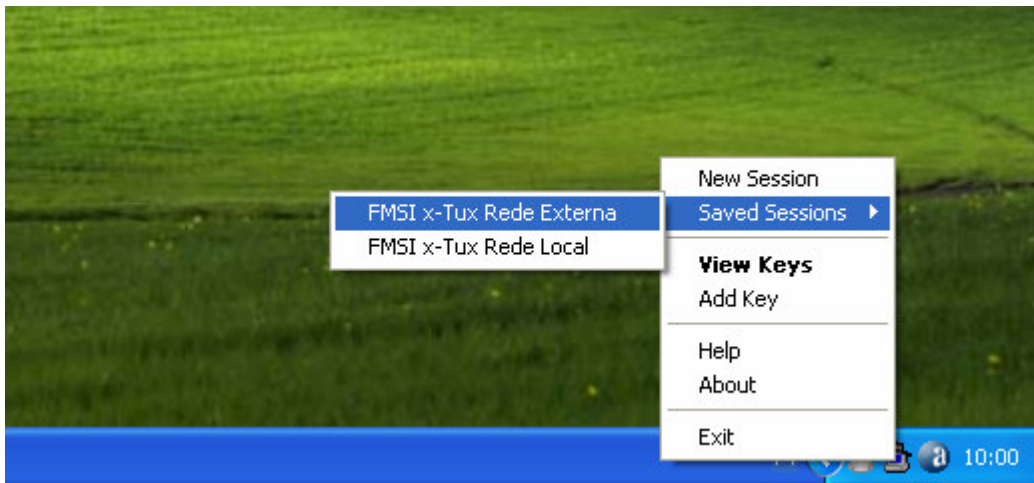
- Caso ainda não tenha o sistema putty devidamente instalado e configurado em sua máquina leia manual "Instalação e configuração do putty sistema Windows" que se encontra disponível em nosso site na seção download.

<http://www.fmsi.com.br/xtux/downloads.php>

- Para solicitar senhas de acesso entrar em contato via e-mail na nossa seção de contato do site.

Passo 1

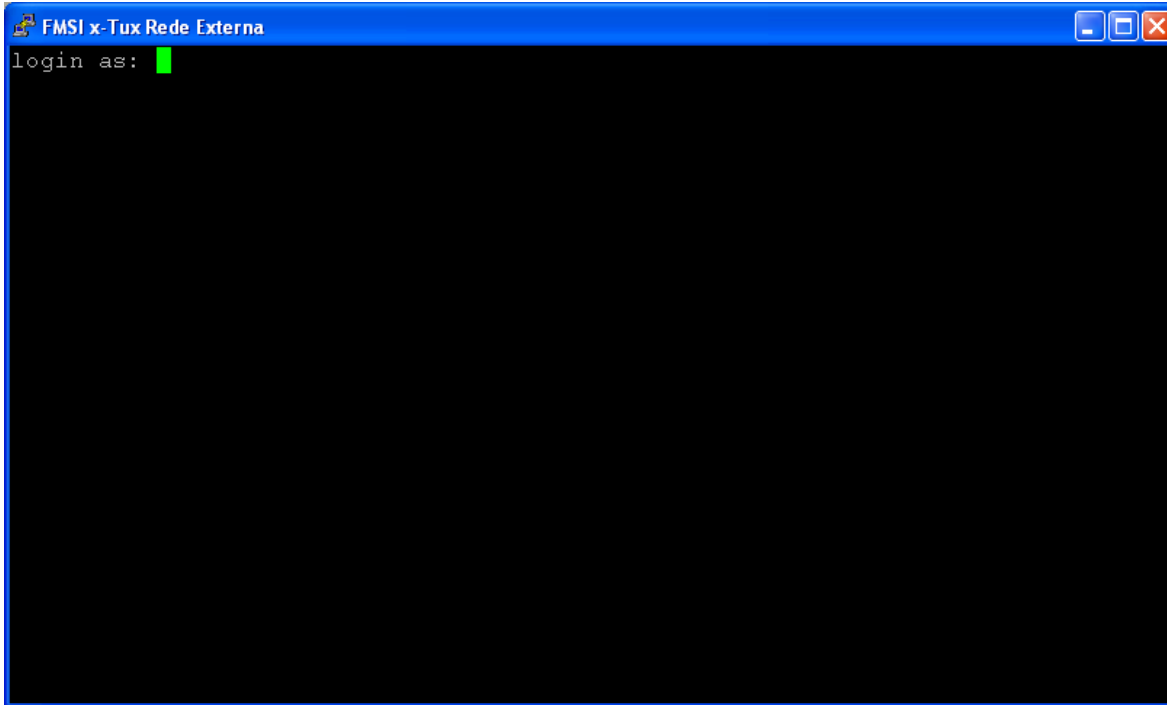
Clique com o botão direito sobre o ícone do PageAnt próximo na barra de ferramenta do Windows, caso este ícone não esteja ativo clique no ícone ativar fmsi x-tux disponível no seu desktop. No exemplo a seguir temos duas configurações para o servidor FMSI, uma na rede local e outra via Internet. Utilizaremos a **Rede Externa**.



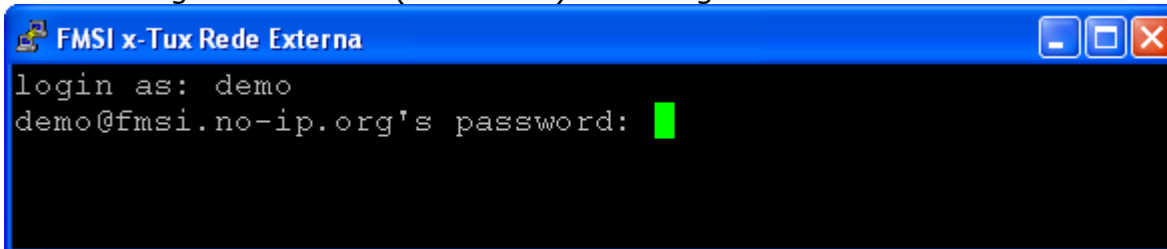
Passo 2 (logar no linux)

Ao clicar na seção externa necessariamente tem que aparecer a seguinte tela:

TELA DE LOGIN NO SERVIDOR LINUX



Informar login as: **demo** (minúsculo) e em seguida teclar enter.



Informe password: **demo** (minúsculo) e em seguida teclar enter.

No seu primeiro acesso será apresentado a seguinte tela:



Clique em **SIM** para que o sistema possa gerar chave de segurança e permitir o seu acesso ao sistema.

Passo 3 (logar no FMSI x-Tux)

Informe usuário: **DEMO** e senha **DEMO** para logar no sistema x-Tux

